

Schatzkarte ZUR WEISHEIT DEINER PERSÖNLICHKEIT

Schritt 4

Lebensbereich Beziehungen

Ein Ziel, das dir entspricht:



Christina von Schweden
Alexander der Große

Du brauchst jemand, der die Freiraum gibt, aber für den du auch starker, loyaler Partner sein kannst.

Du brauchst jemand, der dich in die Aktion bringt und die Dinge auch mal für dich in die Hand nimmt.



Elisabeth I. von England
Max II. von Bayern



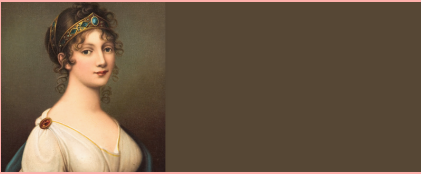
Sissi von Österreich
Friedrich II. von Preußen

Du brauchst jemand, der deine Emotionalität versteht und deine Leidenschaft zu schätzen weiß, die aber auch immer wieder Erdung und Struktur gibt.

Schatzkarte ZUR WEISHEIT DEINER PERSÖNLICHKEIT

Lebensbereich Beziehungen

Ein Ziel, das dir entspricht:



Luise von Preußen

Du brauchst jemand, der deine Sehnsucht nach Geborgenheit schätzt und für den du sorgen kannst.

Du brauchst jemand, der deine Führung schätzt und annimmt, dir aber auch hilft, Emotionen zuzulassen.



Katharina die Große
Karl der Große



Kleopatra von Ägypten
Ludwig von Frankreich

Du brauchst jemand, der deine Energie liebt und bereit ist, dir zu folgen, dich aber auch ab und zu auf den Boden der Realität holt.

Schatzkarte! ZUR WEISHEIT DEINER PERSÖNLICHKEIT

Was dich abhält, es zu erreichen

Christina von Schweden
Alexander der Große



Es fällt dir schwer, dich zu öffnen und Nähe zuzulassen.

Elisabeth I. von England
Max II. von Bayern



Du lässt dich klein machen und bleibst im Opferstatus hängen.

Sissi von Österreich
Friedrich II. von Preußen



Du lässt dich von deinen Gefühlen bestimmen.

Schatzkarte ZUR WEISHEIT DEINER PERSÖNLICHKEIT

Was dich abhält, es zu erreichen

Luise von Preußen



Du vergisst dich selbst und stellst die Wünsche anderer vor deine eigenen.

Katharina die Große
Karl der Große



Du stellst Ansprüche, denen niemand genügen kann.

Kleopatra von Ägypten
Ludwig von Frankreich



Du akzeptierst und schätzt den anderen nicht.

Schatzkarte ZUR WEISHEIT DEINER PERSÖNLICHKEIT

Lebensbereich Berufung

Ein Ziel, das dir entspricht:



Christina von Schweden
Alexander der Große

Eine Tätigkeit, die deinem Bewegungsdrang, deiner Naturverbundenheit und deiner Fähigkeit, zu andere zu aktivieren, entgegen kommt.

Eine Tätigkeit, die auf Augenhöhe und im Miteinander stattfindet, bei der du helfend und kommunikativ gefordert bist.



Elisabeth I. von England
Max II. von Bayern



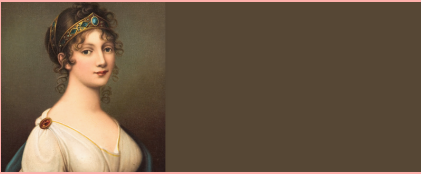
Sissi von Österreich
Friedrich II. von Preußen

Eine Tätigkeit, bei der du deine unglaubliche Kreativität und deinen Ideenreichtum ausleben kannst sowie dir die Freiheit gibt, deine Bedürfnisse ausdrücken zu können.

Schatzkarte ZUR WEISHEIT DEINER PERSÖNLICHKEIT

Lebensbereich Beratung

Ein Ziel, das dir entspricht:



Luise von Preußen

Eine Tätigkeit, bei der du deine Empathie und dein Mitgefühl gebraucht wird und du Menschen einen Rückzugsraum bieten aber auch deine Kreativität zeigen kannst.

Eine Tätigkeit, bei der du komplizierte Vorgänge für andere einfach darstellst, Ordnung in Chaos bringst und dein Führungspotential zeigen kannst.



Katharina die Große
Karl der Große



Kleopatra von Ägypten
Ludwig von Frankreich

Eine Tätigkeit, in der du Vorreiter und Trendsetter bist, gehört wirst und die dich mit sichtbaren Erfolgen belohnt.

Schatzkarte! ZUR WEISHEIT DEINER PERSÖNLICHKEIT

Was dich abhält, es zu erreichen

Christina von Schweden
Alexander der Große



Wenn du bleibst, wo du zufällig gelandet bist und nicht die Kraft findest,
dich selbst zu aktivieren.

Elisabeth I. von England
Max II. von Bayern



Wenn du in starren, alten Hierarchien bleibst und nicht den Mut findest,
neue Wege zu gehen.

Sissi von Österreich
Friedrich II. von Preußen



Wenn du tust, was angeblich vernünftig ist und Geld bringt.

Schatzkarte ZUR WEISHEIT DEINER PERSÖNLICHKEIT

Was dich abhält, es zu erreichen

Luise von Preußen



Wenn du dich aufopferst, statt deine Stärken einzusetzen.

Katharina die Große
Karl der Große



Wenn du unter deinen Fähigkeiten bleibst und deine Ansprüche heruntergeschraubt.

Kleopatra von Ägypten
Ludwig von Frankreich



Wenn du nicht bereit bist, dich durchzubeißen, wenn es mal schwierig wird.

Schatzkarte ZUR WEISHEIT DEINER PERSÖNLICHKEIT

Lebensbereich Selbstwert

Ein Ziel, das dir entspricht:



Christina von Schweden
Alexander der Große

Werde achtsamer:
Was fühlst du, wie fühlst du, was macht das mit dir?

Werde aktiver:
Dein Selbstwert wächst mit deinen Erfolgen.



Elisabeth I. von England
Max II. von Bayern



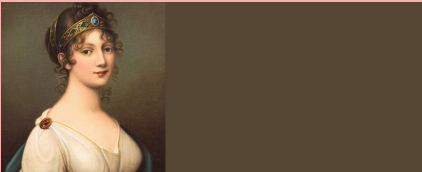
Sissi von Österreich
Friedrich II. von Preußen

Werde fokussierter:
Wo willst du wirklich hin im Leben und was hilft dir dabei?

Schatzkarte ZUR WEISHEIT DEINER PERSÖNLICHKEIT

Lebensbereich Beratung

Ein Ziel, das dir entspricht:



Luise von Preußen

Werde mutiger:
Stehe zu dem, was gut für dich ist und ziehe Grenzen.

Werde umsetzungsstärker:
Komme vom Denken ins Handeln.



Katharina die Große
Karl der Große



Kleopatra von Ägypten
Ludwig von Frankreich

Werde bewusster:
Besinne dich auf deine Stärke.

Schatzkarte! ZUR WEISHEIT DEINER PERSÖNLICHKEIT

Was dich abhält, es zu erreichen

Christina von Schweden
Alexander der Große



Wenn du deine Bedürfnisse ignorierst.

Elisabeth I. von England
Max II. von Bayern



Wenn du nach Ausreden suchst.

Sissi von Österreich
Friedrich II. von Preußen



Wenn du dich dauernd verzettelst.

Schatzkarte ZUR WEISHEIT DEINER PERSÖNLICHKEIT

Was dich abhält, es zu erreichen

Luise von Preußen



Wenn du dich aufopferst.

Katharina die Große
Karl der Große



Wenn du denkst, du würdest morgen beginnen.

Kleopatra von Ägypten
Ludwig von Frankreich



Wenn du dich immer vergleichst.

Schatzkarte ZUR WEISHEIT DEINER PERSÖNLICHKEIT

Lebensbereich Selbstermächtigung

Ein Ziel, das dir entspricht:



Christina von Schweden
Alexander der Große

Auf mich können sich andere verlassen.

Ich höre wirklich zu.



Elisabeth I. von England
Max II. von Bayern



Sissi von Österreich
Friedrich II. von Preußen

Ich mache Emotionen sichtbar.

Schatzkarte ZUR WEISHEIT DEINER PERSÖNLICHKEIT

Lebensbereich Selbstermächtigung

Ein Ziel, das dir entspricht:



Luise von Preußen

Ich bin Friedensstifterin.

Ich gebe Klarheit und neue Perspektiven.



Katharina die Große
Karl der Große



Kleopatra von Ägypten
Ludwig von Frankreich

Ich gehe voran und zeige den Weg.

Schatzkarte! ZUR WEISHEIT DEINER PERSÖNLICHKEIT

Was dich abhält, es zu erreichen

Christina von Schweden
Alexander der Große



Wenn du an dich selbst nicht glaubst.

Elisabeth I. von England
Max II. von Bayern



Wenn du mit dir selbst zu sehr beschäftigt bist.

Sissi von Österreich
Friedrich II. von Preußen



Wenn du in deinen Gefühlen ertrinkst.

Schatzkarte ZUR WEISHEIT DEINER PERSÖNLICHKEIT

Was dich abhält, es zu erreichen

Luise von Preußen



Wenn du mit dir selbst kämpfst.

Katharina die Große
Karl der Große



Wenn du selbst nicht loslassen kannst.

Kleopatra von Ägypten
Ludwig von Frankreich



Wenn du an dir selbst zweifelst.

Schatzkarte ZUR WEISHEIT DEINER PERSÖNLICHKEIT

Lebensbereich Wohlgefühl

Ein Ziel, das dir entspricht:



Christina von Schweden
Alexander der Große

Gestalte deinen Alltag so, dass er deinem Bedürfnis nach Gesundheit und Fitness gerecht wird.

Achte noch mehr auf deinen Körper, er ist der einzige Ort, den du zum Leben hast.



Elisabeth I. von England
Max II. von Bayern



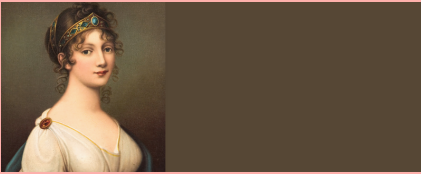
Sissi von Österreich
Friedrich II. von Preußen

Genieße mit allen Sinnen und respektiere dich so, wie du bist.

Schatzkarte ZUR WEISHEIT DEINER PERSÖNLICHKEIT

Lebensbereich Wohlgefühl

Ein Ziel, das dir entspricht:



Luise von Preußen

Gönne dir Auszeiten und pflege deine Gesundheit gut, damit du die Kraft nicht verlierst.

Lasse los und lerne, dich zu entspannen und einfach im Moment zu sein.



Katharina die Große
Karl der Große



Kleopatra von Ägypten
Ludwig von Frankreich

Lerne mutig deine Andersartigkeit anzunehmen und genieße das Blitzlicht.

Schatzkarte! ZUR WEISHEIT DEINER PERSÖNLICHKEIT

Was dich abhält, es zu erreichen

Christina von Schweden
Alexander der Große



Wenn du im Alltagsrott stecken bleibst und deine Aktivität nicht auslebst.

Elisabeth I. von England
Max II. von Bayern



Wenn du denkst, nur die inneren Werte zählen.

Sissi von Österreich
Friedrich II. von Preußen



Wenn du deinen Körper dafür bestraft, dass du deine Bedürfnisse nicht auslebst.

Schatzkarte ZUR WEISHEIT DEINER PERSÖNLICHKEIT

Was dich abhält, es zu erreichen

Luise von Preußen



Wenn du dich im Alltag vergisst und für andere immer wieder an dein Limit gehst.

Katharina die Große
Karl der Große



Wenn du verkrampft versuchst, alles unter Kontrolle zu behalten.

Kleopatra von Ägypten
Ludwig von Frankreich



Wenn du dich versteckst und dich nicht traust, aufzufallen.

Schatzkarte ZUR WEISHEIT DEINER PERSÖNLICHKEIT

Lebensbereich Seelentrieden

Ein Ziel, das dir entspricht:



Christina von Schweden
Alexander der Große

Verbinde dich mit deinen Emotionen und lasse auch mal Schwäche zu.

Glaube an dich und bemühe dich um klares Denken.



Elisabeth I. von England
Max II. von Bayern



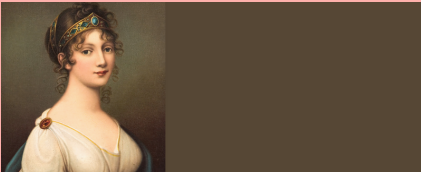
Sissi von Österreich
Friedrich II. von Preußen

Gib deinem inneren Feuer ein starkes Ventil und verbiete dir nichts.

Schatzkarte ZUR WEISHEIT DEINER PERSÖNLICHKEIT

Lebensbereich Seelentrieben

Ein Ziel, das dir entspricht:



Luise von Preußen

Werde dir über deine innere Stärke bewusst.

Lass zu, dass auch du nicht immer perfekt sein kannst.



Katharina die Große
Karl der Große



Kleopatra von Ägypten
Ludwig von Frankreich

Vertraue dir und habe Geduld, damit die Dinge wachsen können.

Schatzkarte! ZUR WEISHEIT DEINER PERSÖNLICHKEIT

Was dich abhält, es zu erreichen

Christina von Schweden
Alexander der Große



Wenn du dich abschottest und keinen an dich ran lässt.

Elisabeth I. von England
Max II. von Bayern



Wenn du dich sofort zurück ziehst, sobald du gefordert wirst.

Sissi von Österreich
Friedrich II. von Preußen



Wenn du dich selbst verleugnest.

Schatzkarte ZUR WEISHEIT DEINER PERSÖNLICHKEIT

Was dich abhält, es zu erreichen

Luise von Preußen



Wenn du schwach und fügsam bist, dich nicht abgrenzen kannst.

Katharina die Große
Karl der Große



Wenn du nichts von anderen annehmen kannst.

Kleopatra von Ägypten
Ludwig von Frankreich



Wenn du ruhelos bleibst und deine Intuition nicht zuhörst.