




Die *EVO*- Typen von *Anneli Eick*



Dein persönlicher

EVO  *Typ*

entwickelt von Anneli Eick | EVOsolutions

Dein EVOtyp:

Kleopatra von Ägypten



Deine Persönlichkeit ist
deine innere Weisheit,
die die Antwort auf deine
Lebensfragen bereit hält!

Wenn du spürst, dass eine neue Zeit angebrochen ist, alte Denkweisen dich nicht weiter bringen, und deine Träume nicht länger schweigen wollen, dann ist es an der Zeit, dein Leben zu verändern!

Erkenne, wie du wirklich bist - und die Welt gehört dir!

Liebe Königin!

Du bist dabei zu entdecken, was dich als Persönlichkeit besonders macht!
Und zwar durch das einzigartige System meiner EVOtypen.

Viele Methoden befassen sich damit, wie du sein und werden kannst. Diese Methode zeigt einfach auf, WIE DU BIST!

Du bist dabei zu entdecken, was dich als Persönlichkeit besonders macht!
Und zwar durch das einzigartige System meiner EVOtypen.
Viele Methoden befassen sich damit, wie du sein und werden kannst. Diese Methode zeigt einfach auf, WIE DU BIST!

Ich weiß, du wünschst dir Veränderung.
Du fragst dich, ob deine Entscheidungen bisher richtig waren.
Du spürst, dass es so nicht weitergehen soll, weil du dir eigentlich etwas anderes erträumt hast.
Vielleicht bist du auch unzufrieden mit dir selbst und möchtest dich gar nicht weiter mit deinem jetzigen Ich auseinander setzen...

Glaube mir, diesen Fehler habe ich oft gemacht! Nur um dann feststellen zu müssen: Ich kann alles verändern - und bin immer noch die Selbe! Aber ich kann mich erkennen - und nichts wird je wieder so sein, wie es war!

Genau darum geht es hier.
Die EVOtypen sind aus meiner langjährigen Erfahrung als Mentorin entwickelt und einzigartig in ihre Art. Mit deinem EVOtyp hast du ein erforschtes System und eine klare Vorlage, wie es dir gelingt, etwas so abstraktes wie deine Persönlichkeit wirklich zu ergründen.

Die Methode hilft dir, jeden einzelnen Bereich deiner Persönlichkeit und deiner Art, dein Leben zu gestalten, zu verstehen und somit bewusst zu ergreifen.

Lese gleich weiter, ich werde dir zeigen,
wie einfach es funktioniert!

Deine

Anneli



Die EVTypen im Überblick

Christina v.
Schweden



Elisabeth I.
v. England



Sissi v.
Österreich



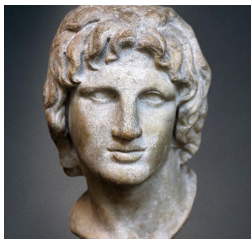
Luise v.
Preußen



Katharina
die Große



Kleopatra
v. Ägypten



Alexander
der Große



Maximilian II.
v. Bayern



Friedrich II. v.
Preussen



Karl der
Große



Ludwig XIV.
v. Frankreich

**DU SUCHST NACH LÖSUNGEN, DIE DEIN LEBEN
GLÜCKLICHER, ERFÜLLTER UND ERFOLGREICHER MACHEN?**

Hier erfährst du in deiner einzigartigen Auswertung deiner Persönlichkeit, was du ganz persönlich brauchst, um in deinem Leben wirklich voran zu kommen!

DEINE PERSÖNLICHE AUSWERTUNG

5 Werte-Worte die beschreiben, wie die Welt dich sieht

MODERN
TRENDBEWUSST
GLAMOURÖS
PRÄSENT
EXTRAVAGANT

Du zeigst Dich sehr präsent und immer eine Spur außergewöhnlich. Bei Dir ist nichts von der Stange und Du liebst den extravaganten Auftritt. Gewöhnliches wird man bei Dir nicht finden, Deine Kommunikation ist immer top modern und trendbewusst.

Deine ganze Persönlichkeit ist eine Inszenierung, die aber durchaus authentisch ist, weil eben genau das zu Dir passt!

Die Verführerin

DEINE WIRKUNG

Äußere Schönheit gibt innere Stärke

Dein Schönheits-Stellenwert

Wenn du den Raum betrittst, dann soll man sich nach dir umdrehen. Zumindest würde dir das ganz gut gefallen. Du magst es, gut auszusehen und hast ein Händchen für Kombinationen, die sich andere nie wagen würden.

Kleopatra Frauen, die ihren Stil nicht kennen oder verloren haben, fühlen sich oft fad und grau. Daher ist der richtige Ausdruck deiner Persönlichkeit gerade für dich unglaublich wichtig.

Denn du findest dich umwerfend - um im nächsten Moment alles in Frage zu stellen, was du bist. Deinem Körper widmest du sehr viel Aufmerksamkeit, denn er ist ein wichtiger Teil deiner Präsenz. Fit, schlank und jung auszusehen ist dir meistens wichtig und dafür bist du immer offen für neue Pflegeprodukte, Ernährungsweisen und Gesundheitsthemen. Du interessierst dich für die Trends in Gesundheits- und Schönheitsbranche, informierst dich stetig und hast Spaß daran, Neues auszuprobieren.

Dein Kleidungsstil:

TRENDY
MIXTURE
AUßERGEWÖHNLICH
ANSPRUCHSVOLL



Die Politikerin

DEINE BERUFUNG

Sinn im Leben finden wir, wenn wir sinnstiftend tätig sind.

Merkmale deiner Lebensaufgabe

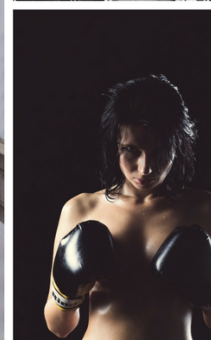
Schaffe dir deinen Beruf selbst, indem du deine Erfahrungen und deine Leidenschaft zu deiner Berufung machst.

Aber auch bei einer klassischen Anstellung gilt:

Achte unbedingt darauf, deinen Persönlichkeitsmerkmalen gerecht zu werden, sonst fällt dir deine Aufgabe immer schwer und du wirst niemals Spitzenleistung erbringen können. Oft gibt es in deinem beruflichen Alltag schon die Komponenten, die für dich wichtig sind. Wenn es dir gelingt, diese zu verstärken und auszubauen oder deine Berufung endlich danach auszurichten, wirst du Erfüllung in deiner Tätigkeit finden.

Dein Beruf braucht:

ABWECHSLUNGSREICH
HERAUSFORDERND
POPULÄR
SICHTBAR
KRAFTVOLL



Die Mutter

(LIEBES-) BEZIEHUNGEN

Die Beziehung zu dir selbst bestimmt deine Beziehung zu anderen.

Dein Beziehungspart

Mit dir an der Seite wird es definitiv nicht langweilig! Du sprudelst vor Ideen, bist unternehmungslustig und deine Neugier ist groß. Du hältst alle um dich herum auf Trab, mit dir kann man immer etwas erleben, ständig etwas neues lernen und muss sich aber auch flexibel auf deine vielen Pläne einstellen.

Du bist eine leidenschaftliche Liebhaberin, Langeweile in Beziehung und Sexleben sind allerdings fatal für dich. Wer hier nicht mithalten kann, verliert schnell seinen Reiz.

Als Single bleibst du nie lange allein, meist stehen die Verehrer schon Schlange. Ob du dich auf einen Beziehung einlässt, entscheidest aber du, denn du kommst auch mal gut allein zurecht und genießt deine Freiheit.

Deine Beziehungen:

WIRKUNG:
PRÄSENT - AKTIV

BEZIEHUNGSSTANDPUNKT:
MITREISSENDER PART

BEDÜRFNIS:
**ABWECHSLUNGSREICH UND
AKTUELL**



(SELBST-) WERT

...weil ich es mir wert bin!

Geld als Wertemaß

Du schätzt Geld, um Status, Image und Anerkennung zu erhalten. Und dafür gibst du es auch großzügig aus. Du liebst es zu beeindrucken und zeigst dich gerne großzügig.

Du gehörst auf die "Bühne des Lebens", sonst läufst du unerfüllten Bedürfnissen nach, die du mit Geldausgeben zu kompensieren versuchst.

Selbstwertbarometer

Wie leicht fällt es dir, Entscheidungen für ein Leben, dass dir entspricht, zu treffen?

schwer

leicht



Du bist ungeduldig und willst oft hoch hinaus. Das es schnell gehen sollst, entscheidest du dich für den leichtesten Weg und bist dafür auch bereit, in dich und deine Zukunft zu investieren.



VERBUNDENHEIT

In Harmonie mit dir und der Welt

Spiritualität aus neuer Freiheit gelebt

Spiritualität läuft bei dir nicht nebenbei mit. Vielleicht war es jahrelang für dich überhaupt kein Thema. Wenn du sie aber für dich entdeckst, dann mit großem Interesse und viel Energie. Dabei ist es für dich wichtig zu sehen, was es alles an Möglichkeiten und Varianten gibt, du informierst dich, lernst, testest und bist auch jederzeit bereit, dich auf völlig neue Wege einzulassen. Du brauchst einen frischen, modernen Umgang mit dem Thema, dann bist du auch bereit, dich voll darauf einzulassen.

Deine Spiritualität darf lebendig und erneuert sein. Verstaubten Konzepten und veralteten Regeln kannst du nichts abgewinnen. Für dich ist es wichtig, verschiedenes auszuprobieren um deinen Weg zu finden - auch wenn du ihn vielleicht nur eine gewisse Zeit gehen wirst.

*Moderne
Spiritualität*



Die Herrscherin

LEBENS-POTENTIAL

Herausforderung oder Chance

Persönliches Potential wird zur Tat

Deine Stärken sind das Potential deiner Persönlichkeit.

Deine Schwächen können in Stärken umgewandelt und situationsangepasst eingesetzt werden.

Richte dich nach dem Wort deines Lebens und frage dich immer: Kommen bei dem, was ich tue oder vorhabe, meine Persönlichkeits-Stärken voll zur Geltung?

DAS WORT
DEINES LEBENS

Visionär

Stärken

**AUSDRUCKSSTARK
CHARISMATISCH
MACHTVOLL**

Schwächen

**UNSTEHT
UNACHTSAM
LAUNISCH**

DEIN EVOTYP IN AKTION

EINLADUNG ZU DEN KÖNIGSTAGEN



Bei unser Königinnen Event erlebst du, wie kraftvoll deine innere Weisheit ist und erhältst dadurch einen einzigartigen Blick in das wahre Leben einer Königin - in das deine, wenn du deiner Seele wirklich folgst!

Durch 6 geniale Übungen aus unserem TOP Programm "EVolution - Express your Soul" bekommst du wertvollen Input zu deinem Persönlichkeitstyp und spannende Erkenntnisse über dich selbst - und das Ganze ist für dich in diesem Durchlauf völlig kostenfrei!

Dafür melde dich bitte an, damit du dabei sein kannst!



[Klicke hier und
melde dich GRATIS an!](#)

oder auf www.evoflix.de/königstage

ÜBER UNS

Ändere nicht dich, sondern ändere deine Lebenssituation!

Stell dir vor, es gäbe eine Möglichkeit, deine Persönlichkeit zum entschlüsseln und zu verstehen, was du - nicht die anderen! - brauchst, um glücklich, erfüllt und erfolgreich zu sein. Genau, du würdest wie eine Königin leben!

Anneli Eick hat sich dieser Vision verschrieben und sieht sich als „Übersetzerin“ der Sprache deiner Persönlichkeit. Mit ihrer EVOtypen Methode und dem von ihr entwickelten Persönlichkeitstest gelingt es ihr, deinen Persönlichkeits-Code zu entschlüsseln, damit du erkennst, welche Potentiale schon immer in dir verborgen lagen.

Als Onlineunternehmerin, Gründerin der Streamingplattform Evoflix, Mentorin, Podcasterin und Autorin begleitet sie Menschen hin zu einem Leben, das jenseits von „ganz ok“ ist. Ihr Ziel: Dein Leben königlich zu machen! Und zwar genau nach der Vorstellung, die DU davon hast.

Facebook Gruppe „Entschlüssele den Code deiner Persönlichkeit“:
<https://www.evoflix.de/facebookgruppe>

„Horoskop der Persönlichkeit“ auf YouTube:
www.evoflix.de/youtube

EVOchallenges auf Instagram:
<https://www.instagram.com/anneli.eick>

